

Как подключить к выделенному серверу свой образ для дальнейшей установки

1) Для переустановки операционной системы вам нужно зайти в панель управления сервером. Перейдите в личный кабинет. Далее выберите слева раздел "Товары/Услуги" - "Выделенные серверы". Выделите ваш сервер и нажмите на кнопку "Перейти". В новой вкладке откроется панель управления сервером DCImanager.

The screenshot shows the PlanetaHost control panel. The left sidebar contains a menu with 'Товары/Услуги' (1) and 'Выделенные серверы' (2) highlighted. The main area displays 'Выделенные серверы' with a table of servers. The first server is selected (ID 174346). The 'Перейти' button (3) is highlighted in the top right corner of the main area.

Id	Доменное имя	IP-адрес	Шаблон ОС	Тариф	Дата-центр
174346	plhost.test	[REDACTED]	Ubuntu-20.04-amd64	Xeon E-2224, 4 ядра, 3,40-4,60 GHz / 4 no...	planetahost.ru

2) Далее выберите слева раздел "Главное меню" - "ISO-образы" - "Загрузить".

Главная ISO-образы

Главное меню 1

Серверы
SSH ключи

ISO-образы 2

Статистика
Журнал операций
Журнал посещений
Сеть
Энергопотребление

Настройки >

ISO-образы 3

Загрузить Удалить

Id	Имя образа	Время удаления	Размер	Состояние
15	Windows_Server_2016.ISO		6.49 GB	✓
22	AlmaLinux-8.6-x86_64-boot.iso		801 MB	✓

3) Выберите образ вашей ОС для загрузки и нажмите "OK". В нашем случае это debian-12.4.0

Загрузка ISO-образа

Тип файла ISO-образ с локального компьютера ?

Локальный ISO-образ * debian-12.4.0-amd64-n ?

Описание 1

2

Ok Отмена

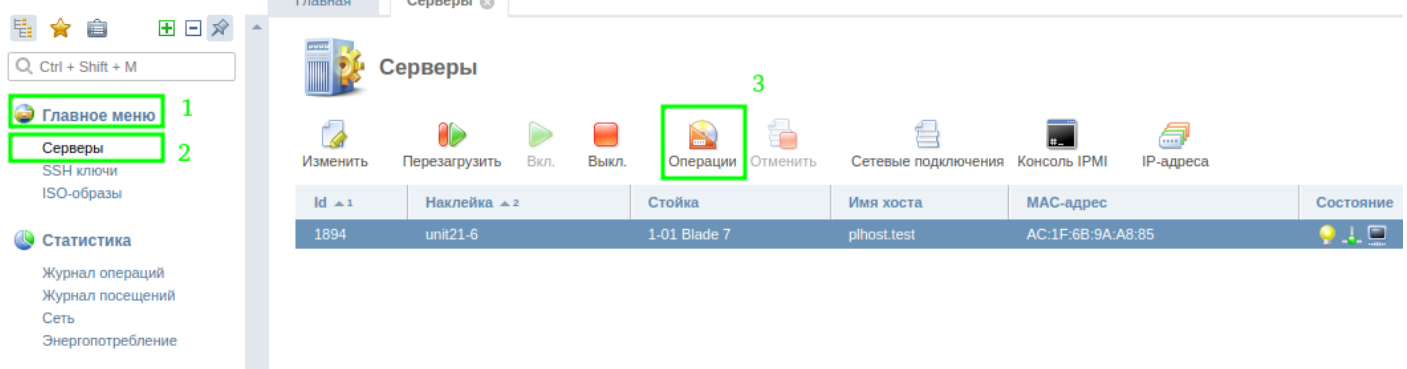
4) Подождите, пока Ваш образ загрузится на сервер.

Отправка формы

25%

Отмена

5) После загрузки образа перейдите в раздел "Главное меню" - "Серверы". Затем выделите ваш сервер и нажмите на кнопку "Операции"



6) Тип операции укажите - "Загрузить с ISO-образа", и выберите в списке Ваш образ, загруженный на сервер ранее. Затем Нажмите на "ОК"

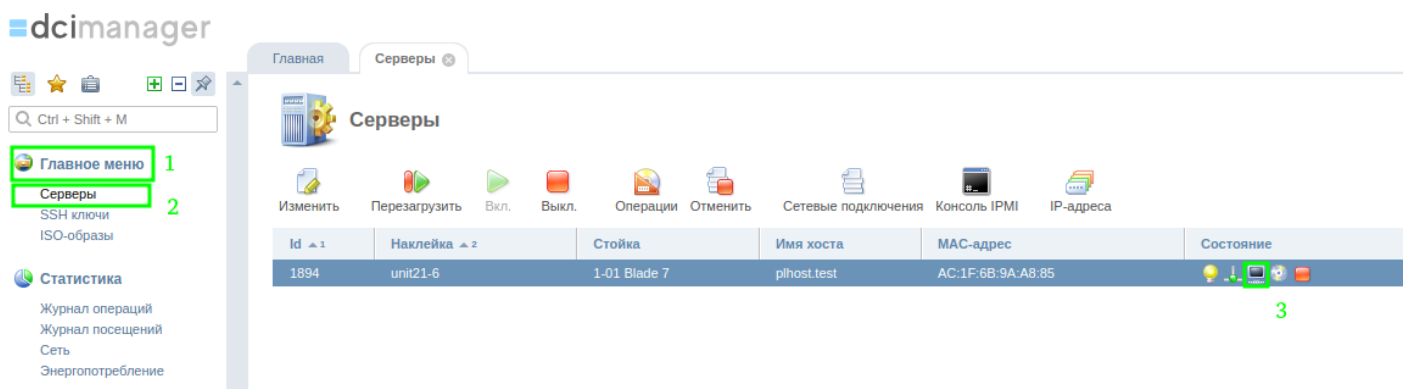


Операции над сервером - unit21-6

Тип операции ?

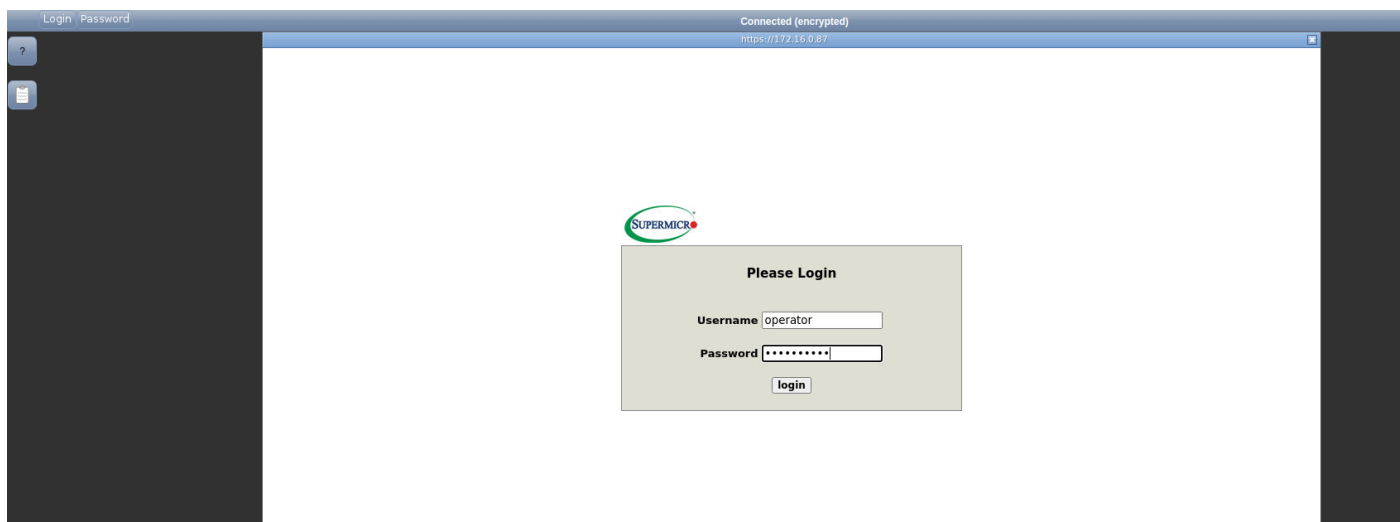
Загрузить с ISO-образа ?

7) После этого перейдите в раздел "Главное меню" - "Серверы". Затем выделите ваш сервер и нажмите на значок ipmi в колонке "Состояние".



8) В открывшейся вкладке:

1. Кликните мышкой в поле для ввода логина внутри WEB-интерфейса IPMI
2. Нажмите кнопку "Login" слева в верхней строке
3. Кликните в поле для ввода пароля
4. Нажмите кнопку "Password" слева в верхней строке
5. Нажмите кнопку "login" в WEB-интерфейсе IPMI или "Enter" на клавиатуре

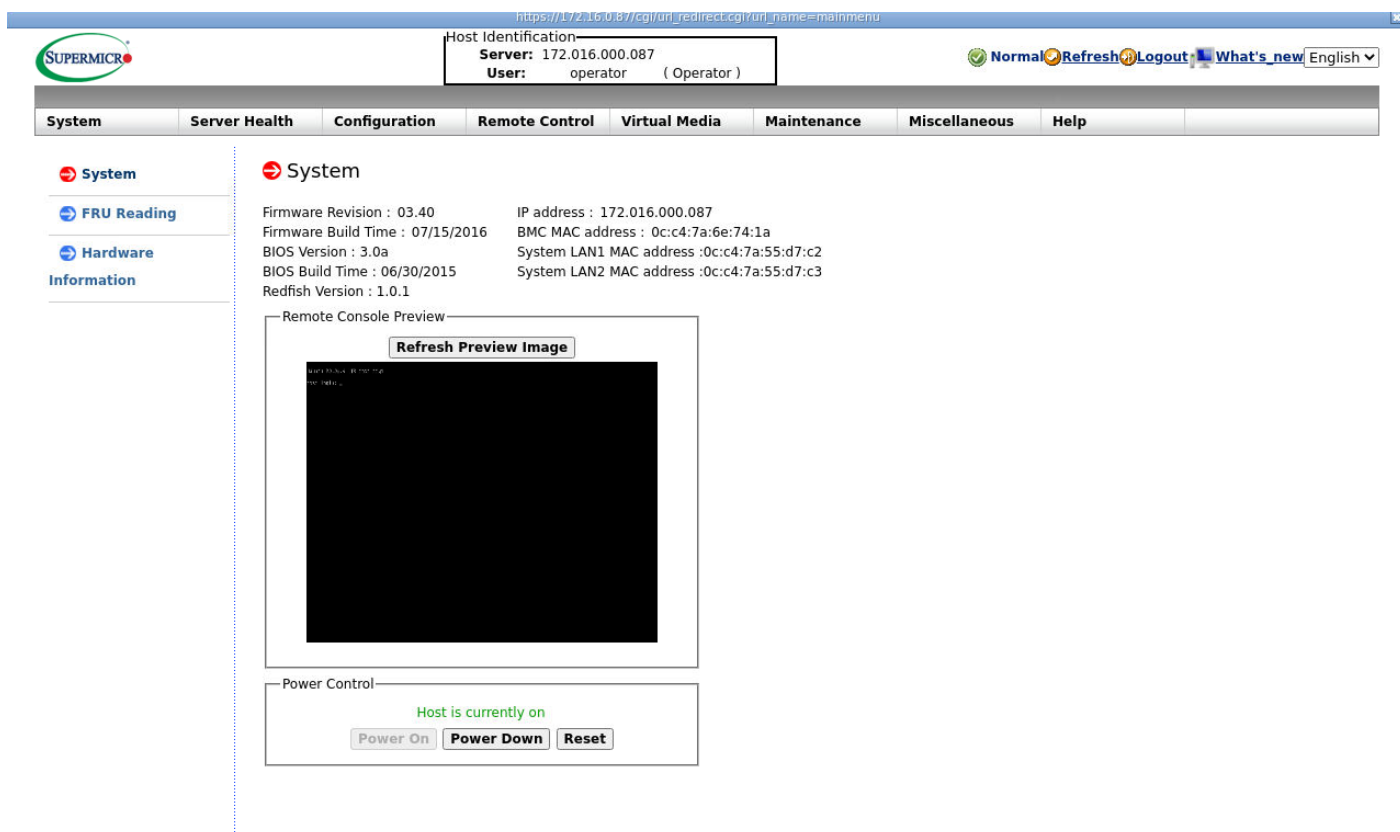


Если после нажатия кнопок Login/Password не происходит автозаполнения, то обратитесь в техподдержку, чтобы Вам выдали ipmi-доступ к серверу.

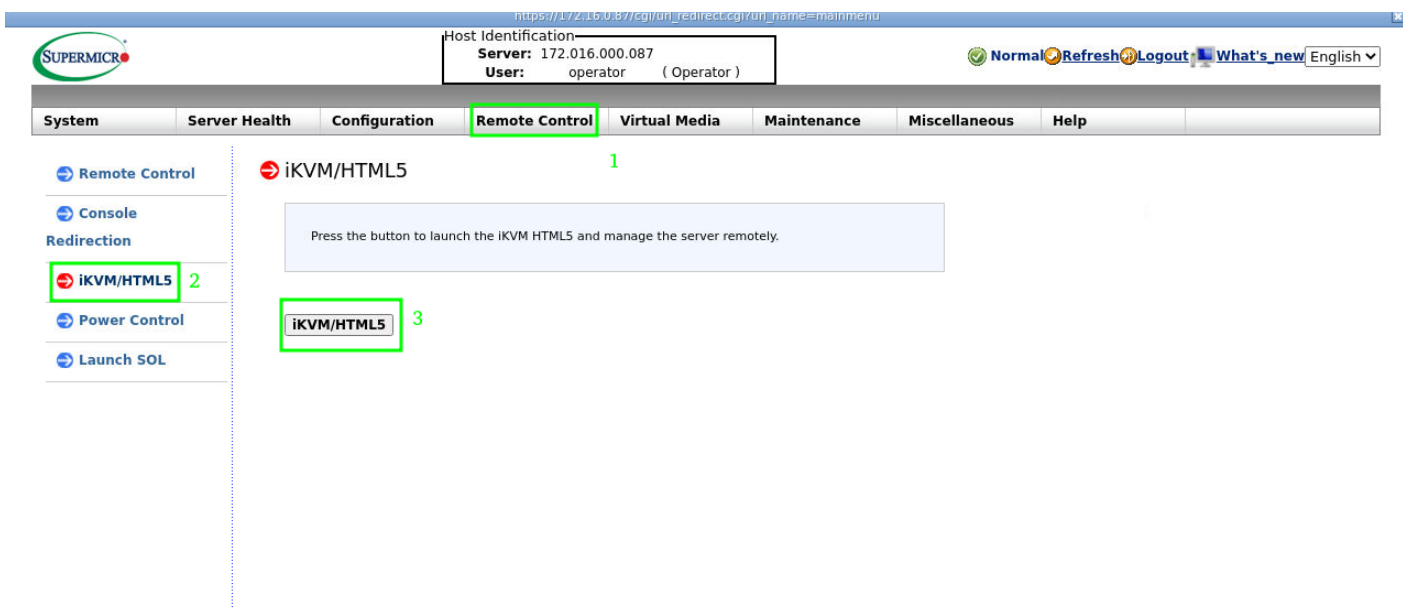
Как написать запрос в поддержку

[Как написать запрос в поддержку](#)

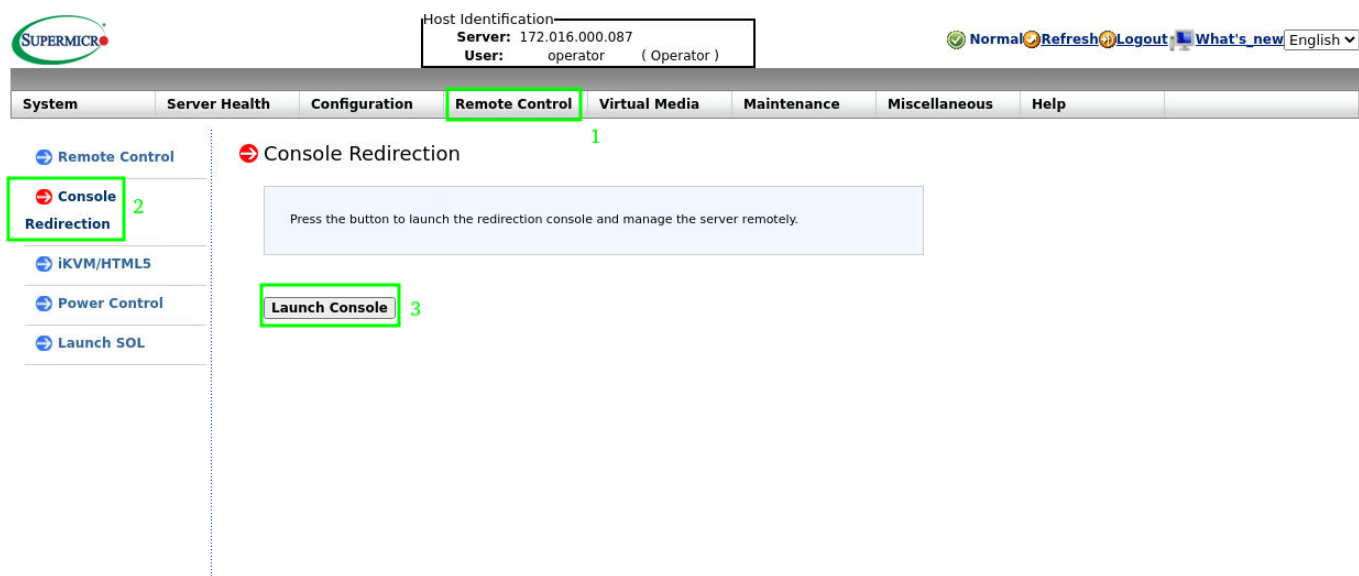
9) Вы окажетесь в меню управления IPMI



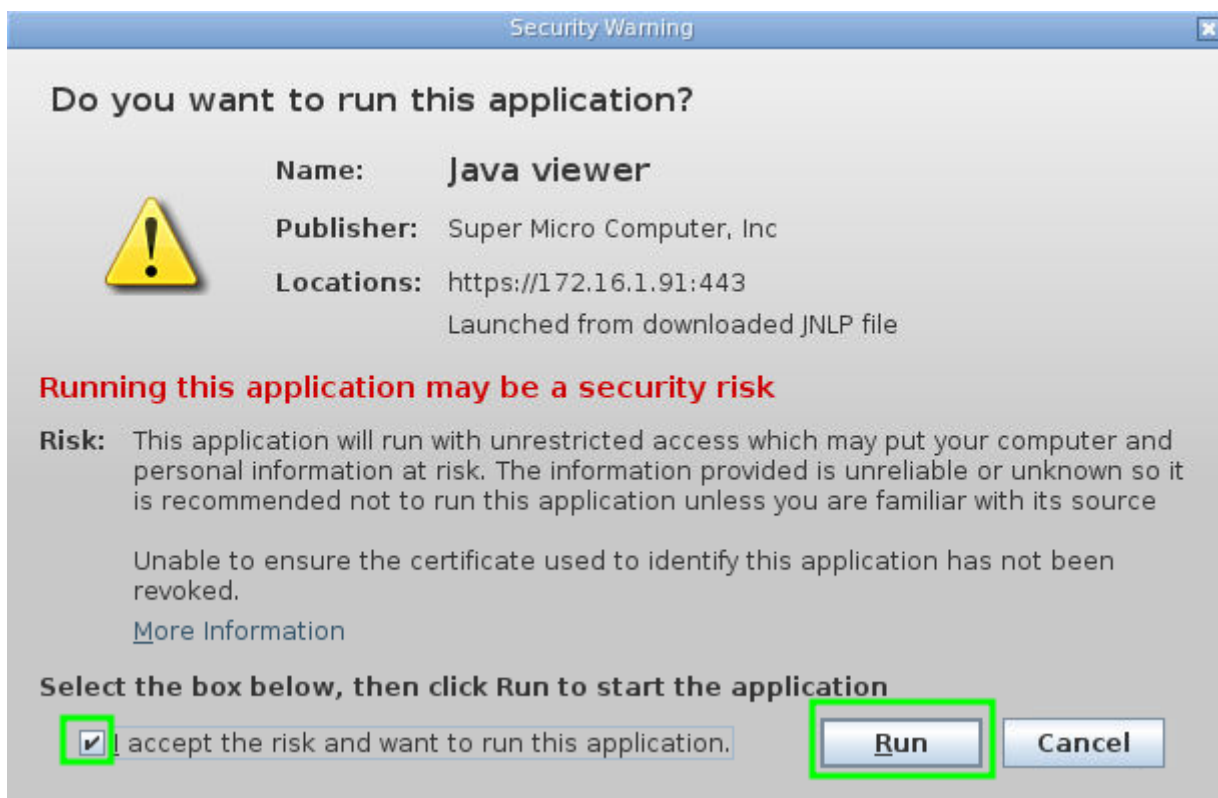
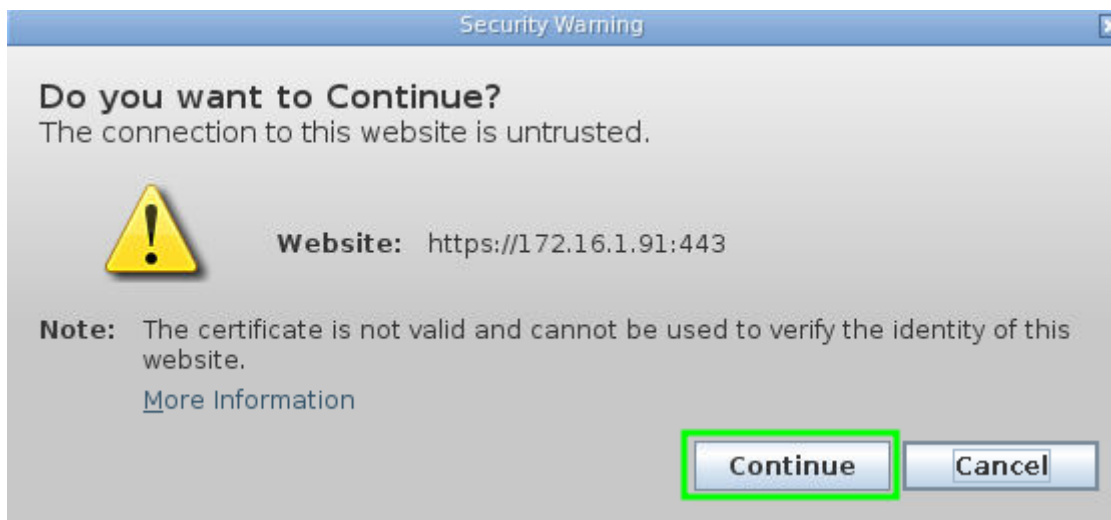
10) Для того, чтобы подключиться к серверу дистанционно и работать с ним напрямую, перейдите на страницу удаленного управления через "Remote Control" - iKVM/HTML5 и нажмите кнопку iKVM/HTML5.



Также можно подключиться к серверу другим способом. Перейдите на страницу удаленного управления через Remote Control - Console Redirection и нажмите кнопку Launch Console. После этого вы скачаете файл launch.jnlp. Вам нужно будет установить java на ваш локальный компьютер, чтобы открыть этот файл.



11) Произойдет скачивание файла launch.jnlp. Откройте этот файл. Внимание. Для его открытия понадобится java.



12) Откроется окно с изображением экрана сервера.

```
Java iKVM Viewer v1.69.39 [172.16.1.91] - Resolution 720 X 400 - FPS 35
Virtual Media  Record  Macro  Options  User List  Capture  Power Control  Exit

Intel(R) Boot Agent GE v1.5.88
Copyright (C) 1997-2019, Intel Corporation

PXE-E61: Media test failure, check cable
PXE-M0F: Exiting Intel Boot Agent.

Intel(R) Boot Agent GE v1.5.88
Copyright (C) 1997-2019, Intel Corporation

CLIENT MAC ADDR: AC 1F 6B 9A A8 85  GUID: 00000000 0000 0000 0000 AC1F6B9AA884
CLIENT IP: 62.173.141.121  MASK: 255.255.255.0  DHCP IP: 62.173.154.8
GATEWAY IP: 62.173.141.1

PXELINUX 6.03 lwIP 2014-10-06 Copyright (C) 1994-2014 H. Peter Anvin et al
Loading memdisk... ok
Loading debian-12.4.0-amd64-netinst.iso..._
```

Подождите, пока образ загрузится. Затем можете приступить к установке ОС

 **debian 12**

Debian GNU/Linux installer menu (BIOS mode)

Graphical install

Install

Advanced options

>

Accessible dark contrast installer menu

>

Help

Install with speech synthesis

Версия #5

Кирилл создал 26 декабря 2023 06:34:18

Кирилл обновил 26 декабря 2023 08:05:19