

# Доступ по IPMI на сервера с процессорами Ryzen

Бывают случаи, когда Вы не можете подключиться к серверу удаленно. Тогда Вам на помощь придет IPMI.

IPMI (Intelligent Platform Management Interface) — интеллектуальный интерфейс для управления и администрирования серверов. Он реализован с помощью отдельного контроллера управления на материнской плате. Вы сможете удаленно выполнять действия с сервером, как если бы физически находились около него, а именно: подключаться напрямую к серверу для его управления, изменять настройки в bios, просматривать и контролировать состояние температуры компонентов сервера и т.д.

## Доступ на сервер по IPMI

1) Для подключения к серверу по IPMI нужно зайти в личный кабинет. Далее выберите слева раздел "Товары/Услуги" - "Выделенные серверы". Выделите ваш сервер и нажмите на кнопку "Перейти". В новой вкладке откроется панель управления сервером DCImanager.

**PlanetaHost**

Главная Запросы **Выделенные сер...** x

Клиент

**Товары/Услуги** 1

**Выделенные серверы** 2

Лицензии ISP

Лицензии Microsoft

Виртуальные серверы

Размещение серверов

Домены

DNS-хостинг

SSL сертификаты

FTP-сервер

Модули

Отправка документов П...

Организация Vlan

Виртуальные сети

Финансы

Поддержка

### Выделенные серверы

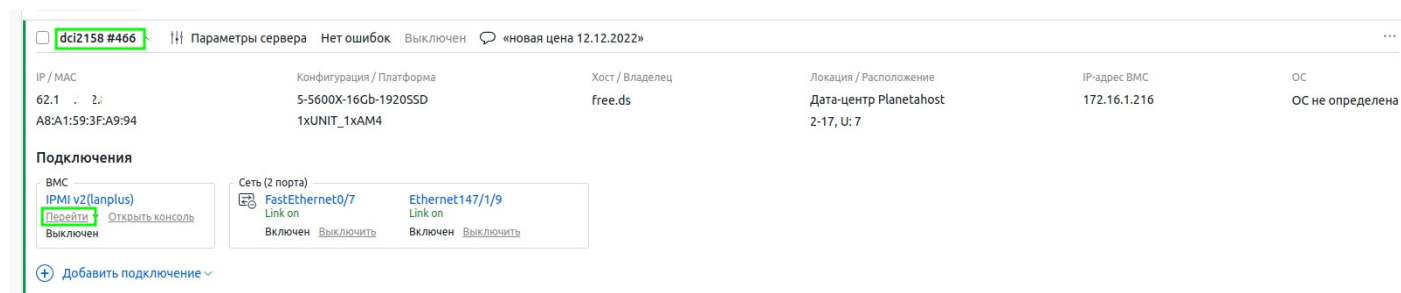
Заказать Изменить Перезагрузка IP-адреса История Инструкция Вопрос **Перейти** 3

Фильтр Поиск CTRL+SHIFT+F

<input checked="" type="checkbox"/>	Id	Доменное имя	IP-адрес	Шаблон ОС	Тариф	Дата-центр
<input checked="" type="checkbox"/>	146891		62.173.1.1	Windows Server 2019	AMD Ryzen™ 5 5600X, 6 ядер, 3.7-4.6 GHz / 12 ...	planetahost.ru

2) Далее нажмите на имя сервера. Откроется дополнительная информация, где вы можете подключиться к серверу по IPMI. Нажмите на "Перейти", чтобы попасть внутрь IPMI.

**Если Вы хотите просто удаленно подключиться к консоли сервера, то нажмите "Открыть консоль"**



Внимание:

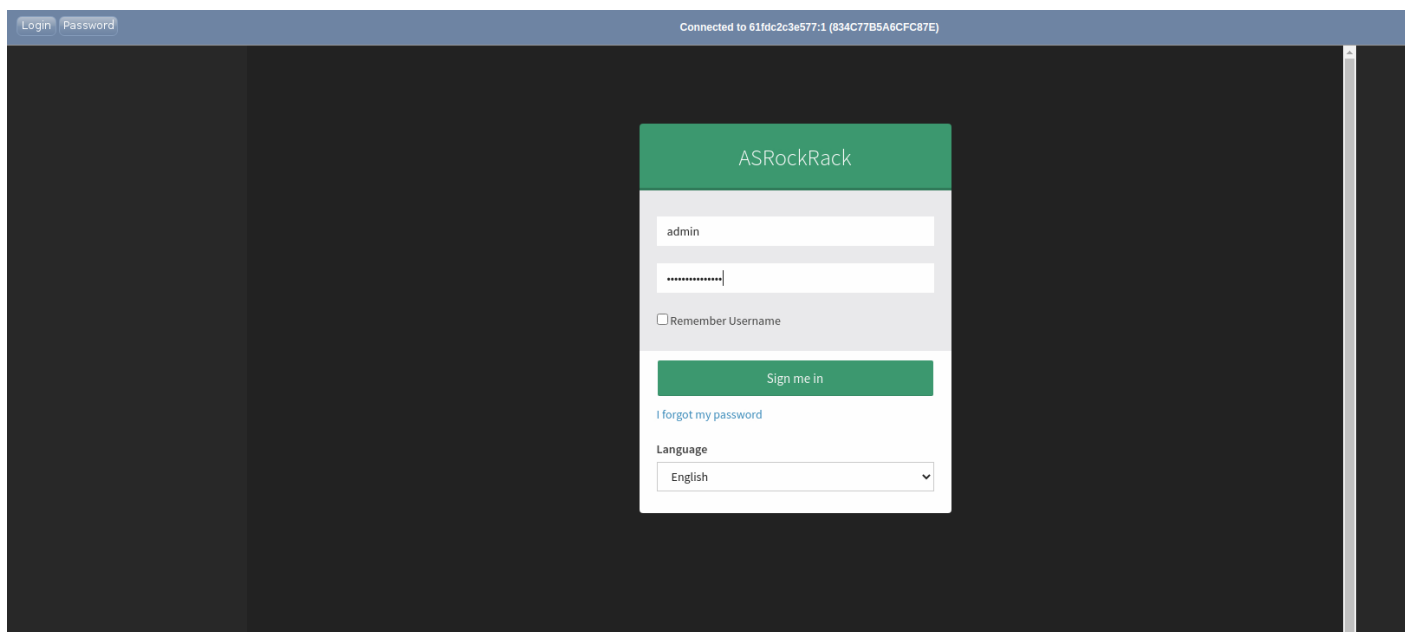


Если вы не смогли подключиться к серверу по IPMI, возможно ваш браузер блокирует всплывающие сообщения. Разрешите всплывающие сообщения, и тогда в новом окне откроется страница с доступом к серверу по ipmi.

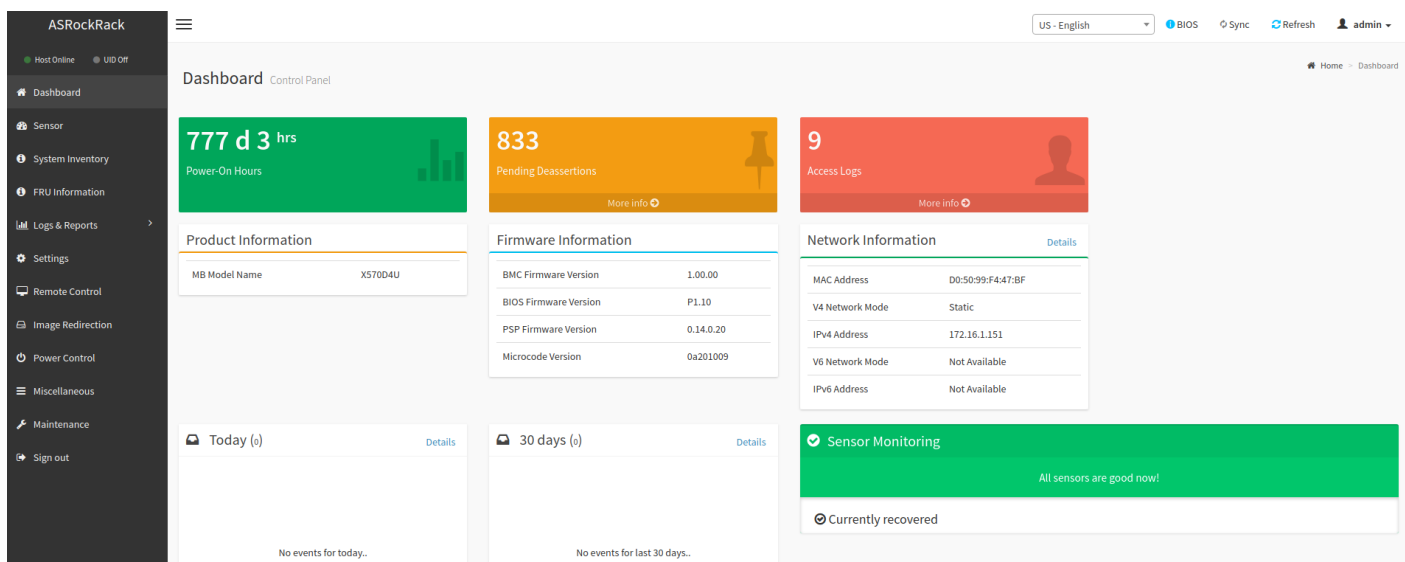
3) В открывшейся вкладке:



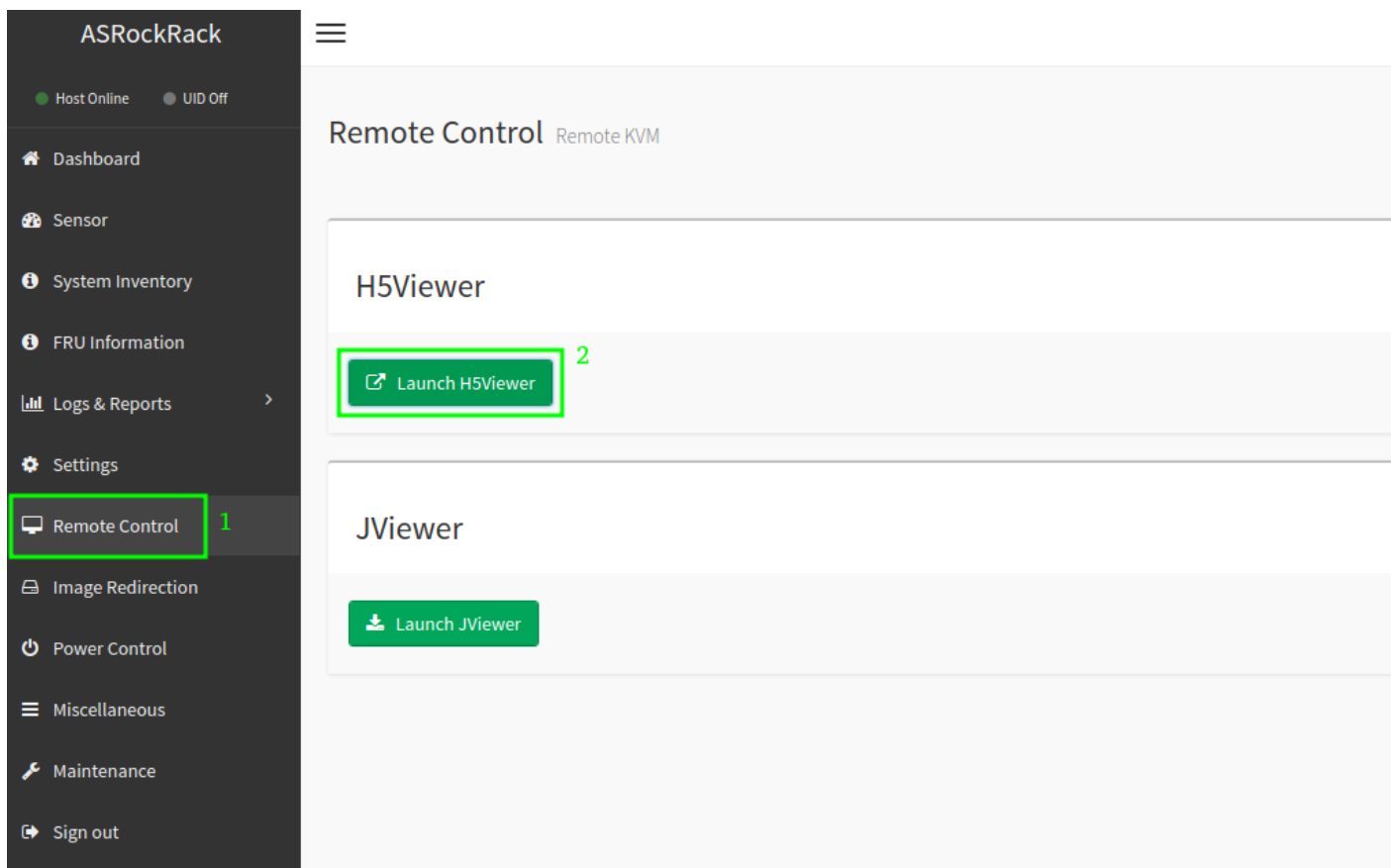
1. Кликните мышкой в поле для ввода логина внутри WEB-интерфейса IPMI
2. Нажмите кнопку "Login" слева в верхней строке
3. Кликните в поле для ввода пароля
4. Нажмите кнопку "Password" слева в верхней строке
5. Нажмите кнопку "Sign me in" в WEB-интерфейсе IPMI или "Enter" на клавиатуре



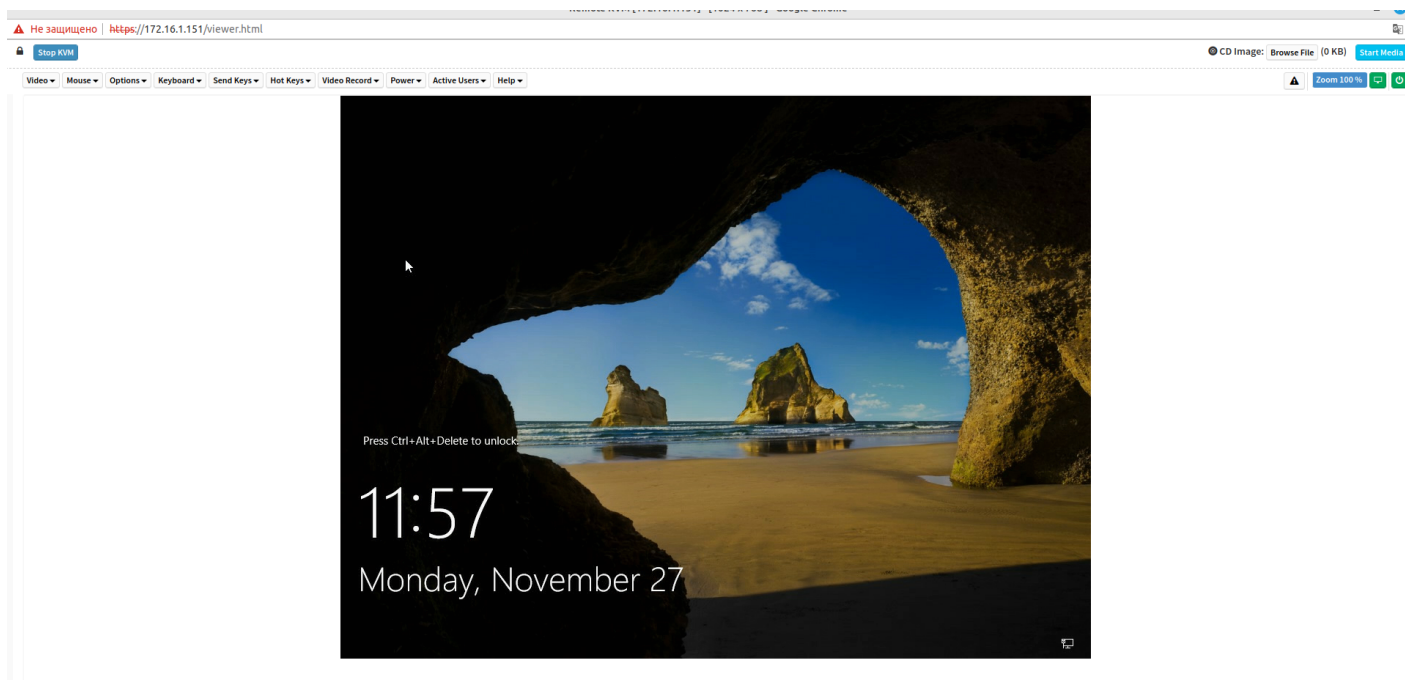
#### 4)Вы окажетесь в меню управления IPMI



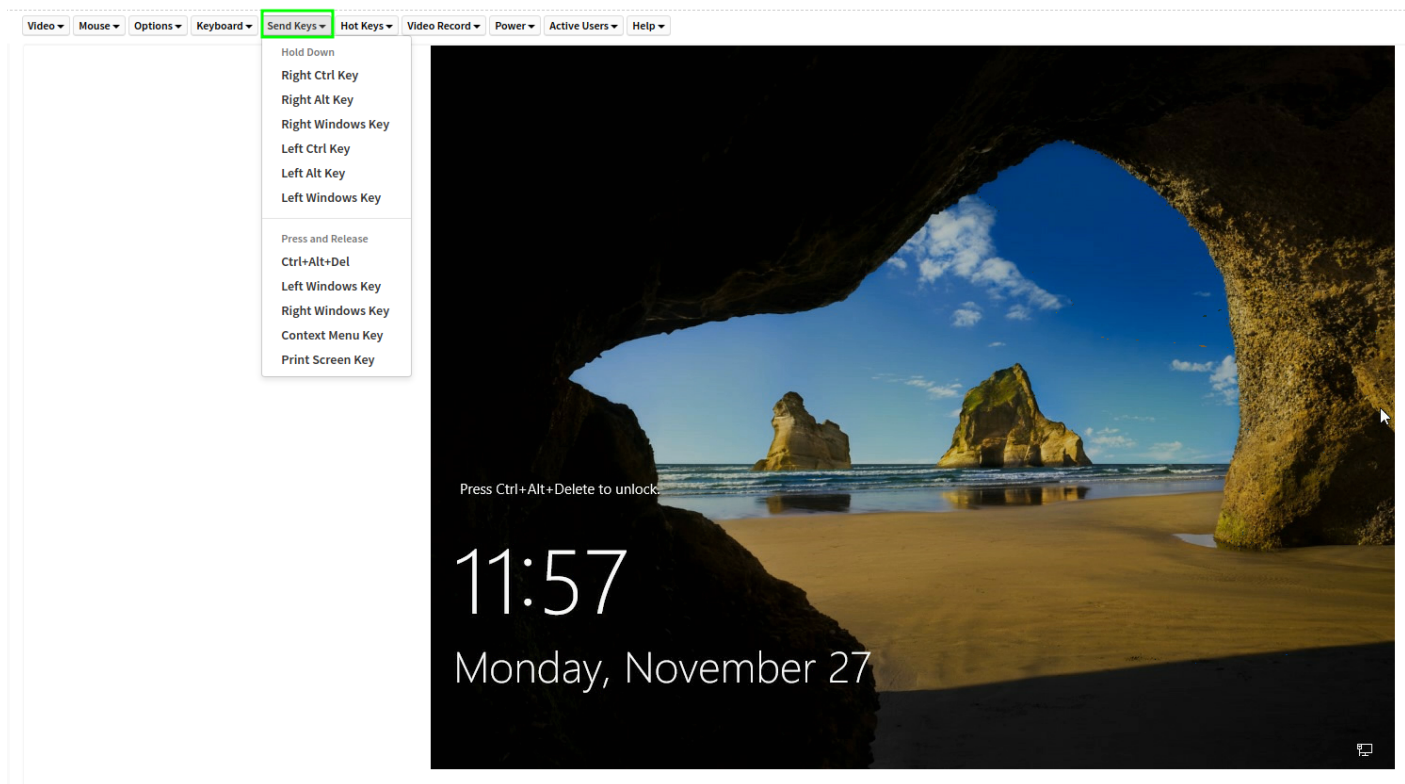
Для того, чтобы подключиться к серверу дистанционно и работать с ним напрямую, перейдите на страницу удаленного управления. Для этого выберите слева раздел "Remote Control", затем нажмите на кнопку "Launch H5Viewer"



Откроется окно с изображением экрана сервера



Если требуется отправить сочетание клавиш, например CTRL+ALT+DELETE и другие, то нажмите на "Send Keys"



Готово! Через IPMI вы сможете изменять параметры BIOS, устанавливать различные ОС из собственных iso-образов (необходимо написать нам в поддержку чтобы подключили сам iso-образ к серверу), редактировать настройки и т.д.

---

Версия #5

Кирилл создал 28 ноября 2023 06:57:32

Кирилл обновил 19 ноября 2024 07:34:44