

Работа с сервером через KVM

Введение

Все наши KVM работают через Java-апплет и очень часто возникают у пользователей проблемы с его открытием из-за разных версий Java. Эта инструкция поможет обойти проблему для пользователей операционной системы Windows.

Для операционной системы Windows компания ATEN выпустила специальную программу для работы с KVM - WinClient. Сейчас мы расскажем как с ней работать.

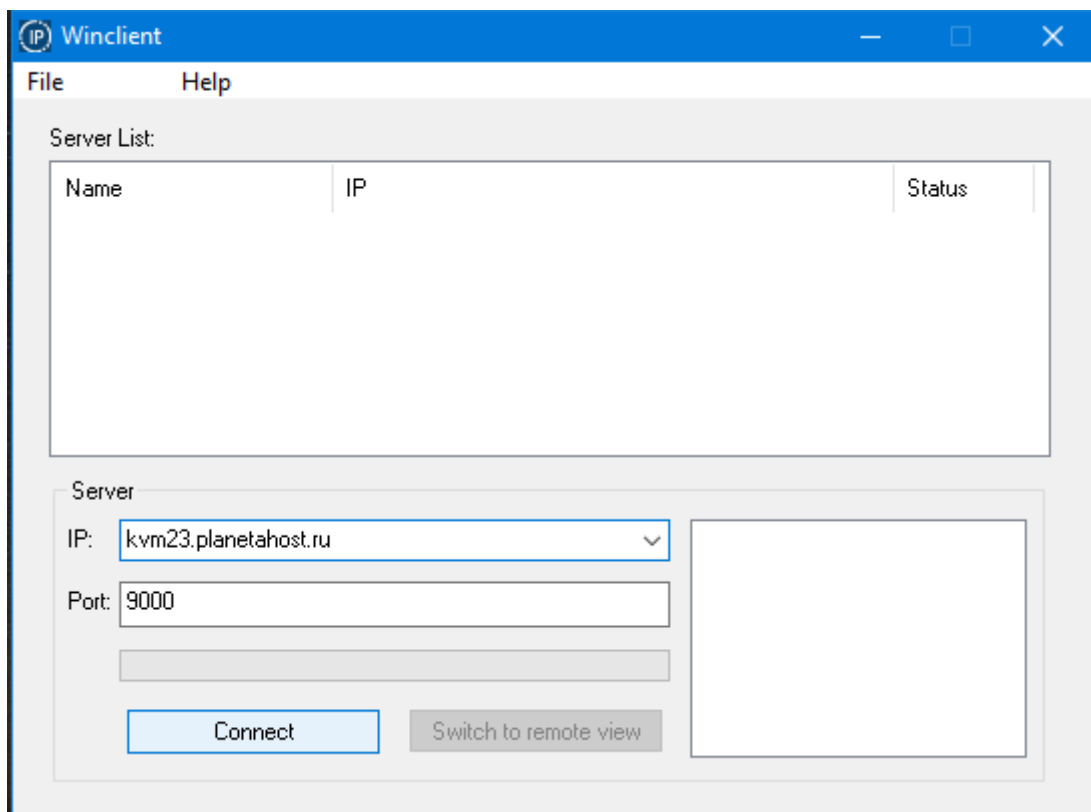
Шаг 1 - Выбор KVM

Скачайте ниже нужный архив с программой. Сотрудник поддержки выдаст Вам реквизиты доступа, основываясь на них выберите архив. (KVM 23 для kvm23.planetahost.ru, а KVM 25 для kvm25.planetahost.ru).

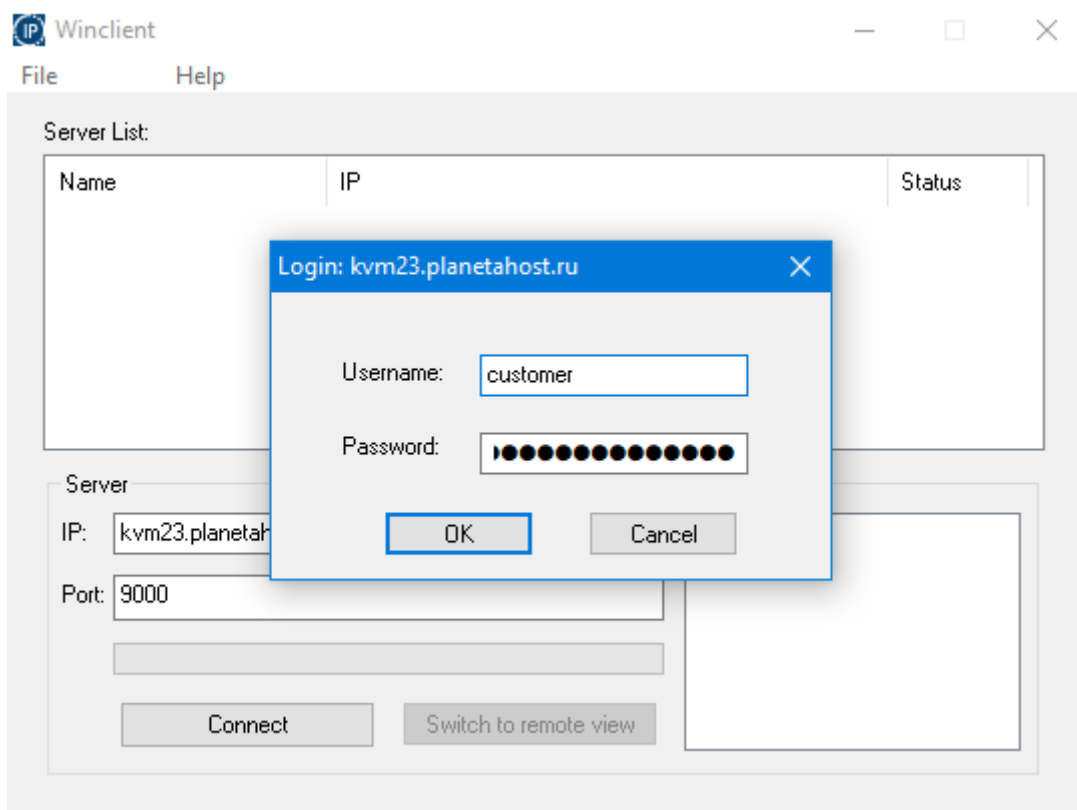
KVM 23	KVM 25
--------	--------

Шаг 2 - Подключение к KVM

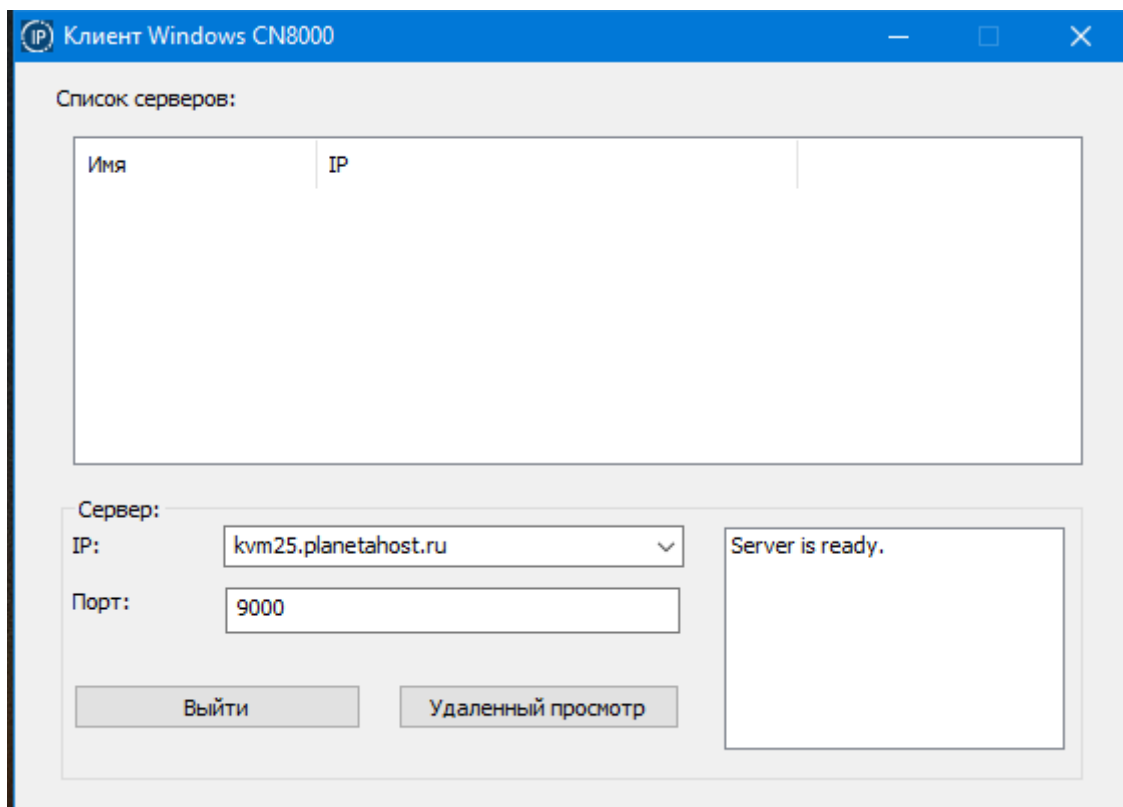
Запустите программу с правами администратора и в поле **IP** укажите домен нужного KVM (kvm23.planetahost.ru или kvm25.planetahost.ru), а потом кликните по кнопке **Connect**.



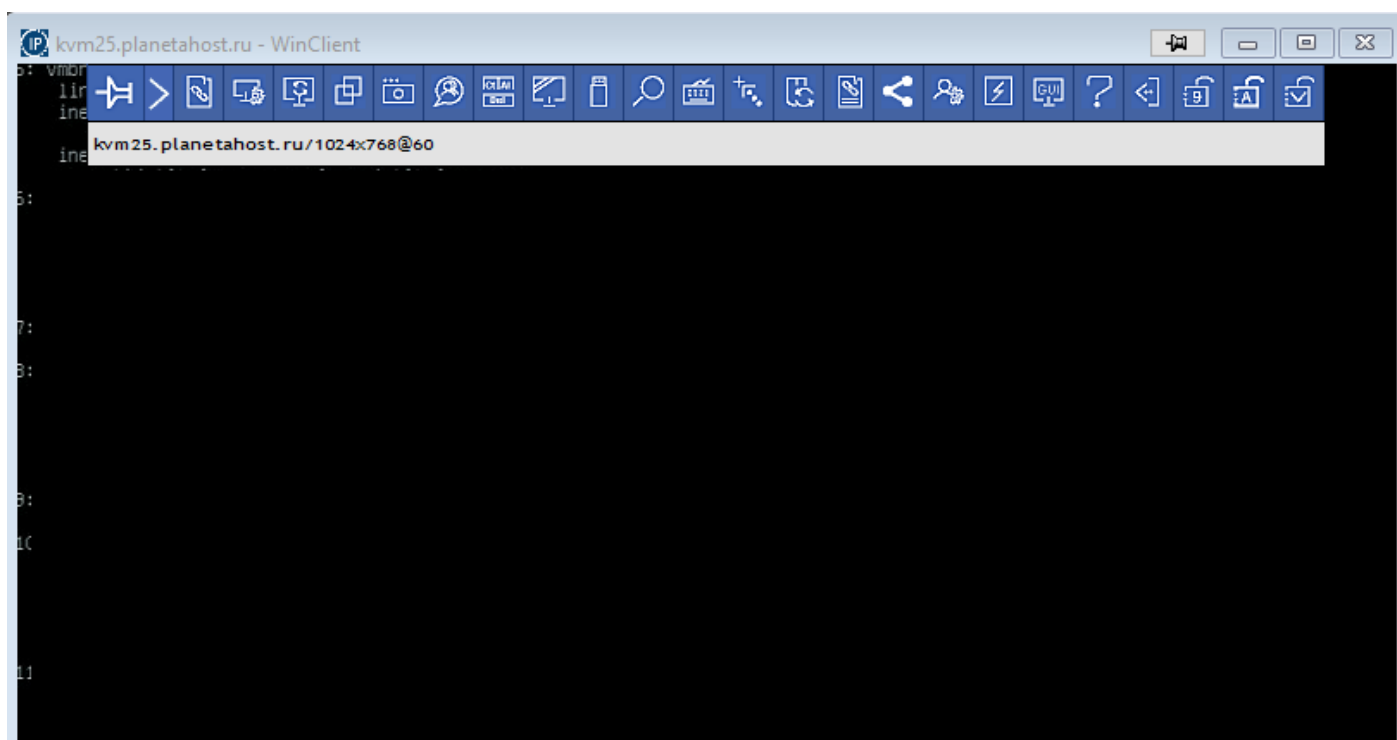
Далее нужно будет ввести данные для входа (которые выдал сотрудник поддержки в запросе) в окне и нажать кнопку **OK**.



Дождитесь, когда в правом нижнем окне появится надпись **Server is ready** и нажмите кнопку **Remote view(Удаленный просмотр)**.



Все готово. Теперь Вы можете работать с сервером.



Помните, что для каждого KVM своя программа!

Версия #4

Artem создал 22 августа 2023 02:43:19

Кирилл обновил 29 сентября 2023 09:07:44