

Как отключить режим усиленной безопасности Internet Explorer в Windows Server

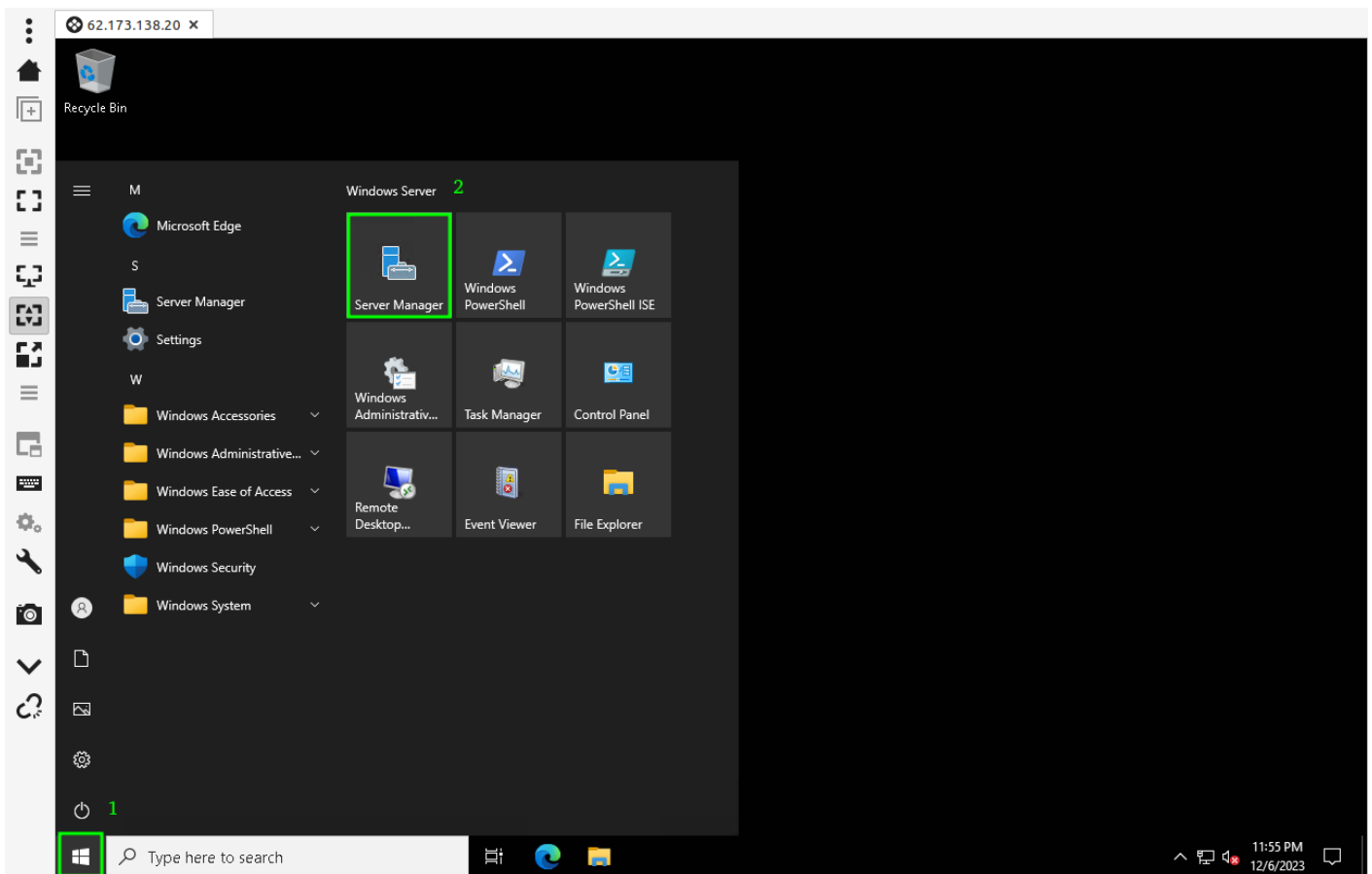
В серверных операционных системах семейства Windows по умолчанию включена конфигурация усиленной безопасности Internet Explorer. Она защищает серверы от атак через веб-страницы, устанавливая настройки безопасности для браузера Internet Explorer.

Но данная конфигурация зачастую мешает в работе администратора сервера: не даёт установить другой браузер и блокирует веб-ресурсы.

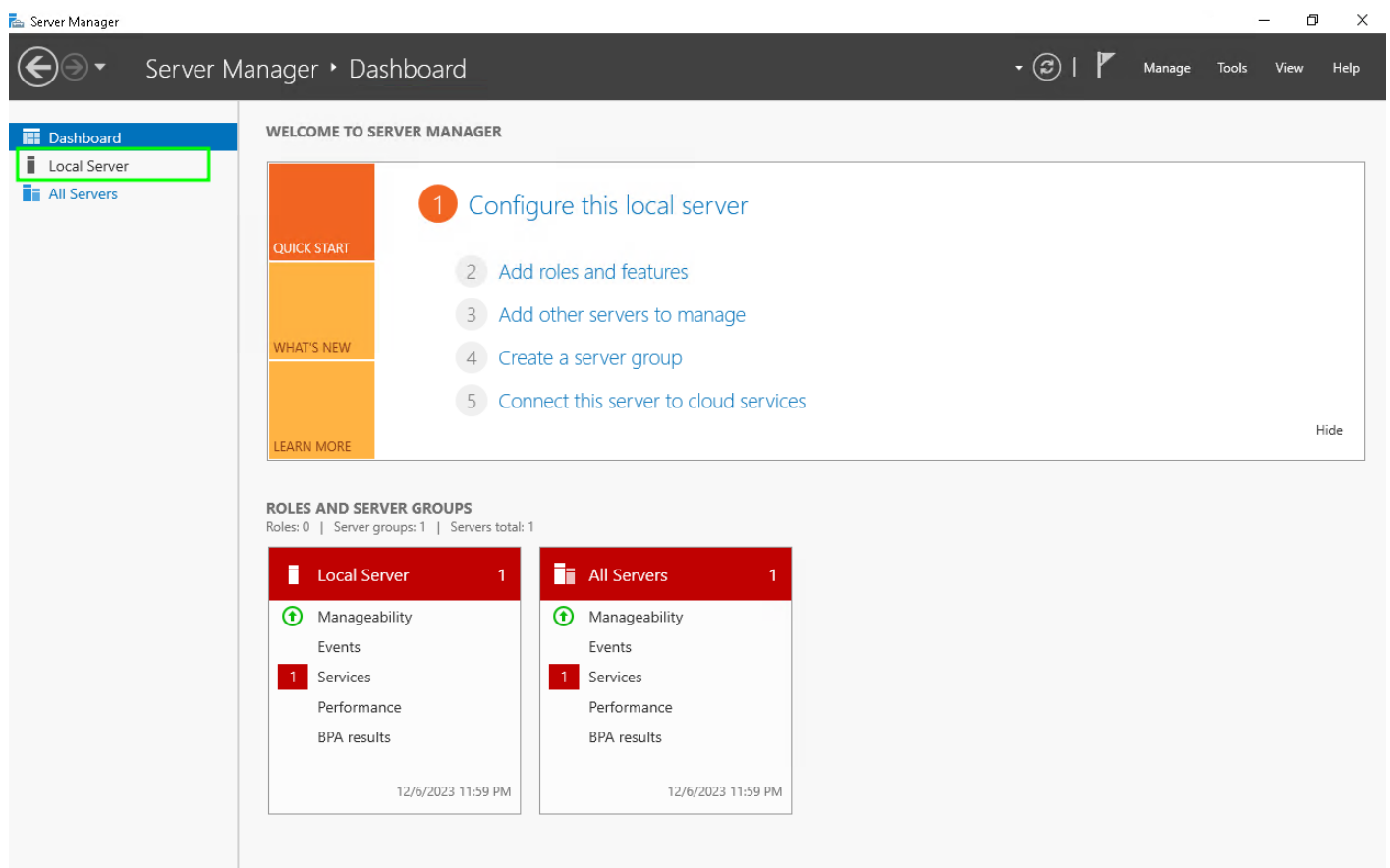
В статье приведена инструкция по отключению режима усиленной безопасности Internet Explorer в Windows Server 2022. В более ранних версиях Windows Server действия аналогичные.

Для отключения данного режима нужно сделать следующее:

- 1) Заходим на сервер по RDP. Затем Пуск - Диспетчер серверов.



2) В диспетчере серверов перейдите в пункт "Локальный сервер/Local server".



3)Найдите пункт "Конфигурация усиленной безопасности Internet Explorer/IE Enhanced Security Configuration" и нажмите на Включено/On.

The screenshot shows the Windows Server Manager interface for a local server named WIN-B5656MOF35Q. The 'PROPERTIES' pane is open, displaying various system settings. The 'IE Enhanced Security Configuration' is highlighted with a green box and is currently set to 'On'. Other settings include Microsoft Defender Firewall (Public: On), Remote management (Enabled), Remote Desktop (Enabled), NIC Teaming (Disabled), Ethernet Instance 0 (62.173.138.20, IPv6 enabled), Microsoft Defender Antivirus (Real-Time Protection: On), Feedback & Diagnostics (Settings), Time zone (UTC-08:00 Pacific Time (US & Canada)), Product ID (Not activated), Operating system version (Microsoft Windows Server 2022 Standard), Hardware information (Red Hat KVM), Processors (QEMU Virtual CPU version 2.5+), Installed memory (RAM) (2 GB), and Total disk space (39.9 GB).

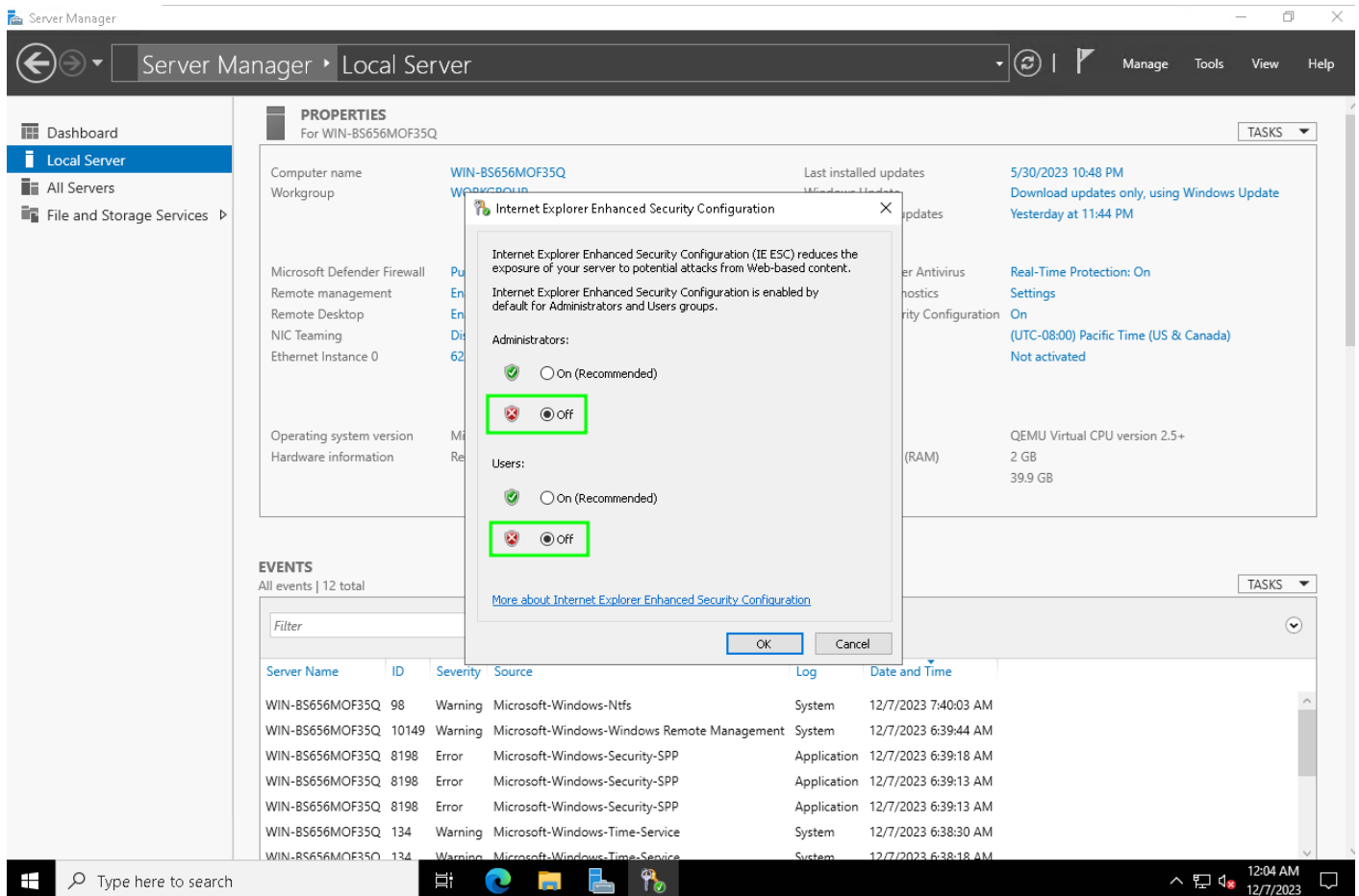
PROPERTIES
For WIN-B5656MOF35Q

Property	Value
Computer name	WIN-B5656MOF35Q
Workgroup	WORKGROUP
Last installed updates	5/30/2023 10:48 PM
Windows Update	Download updates only, using Windows Update
Last checked for updates	Yesterday at 11:44 PM
Microsoft Defender Firewall	Public: On
Remote management	Enabled
Remote Desktop	Enabled
NIC Teaming	Disabled
Ethernet Instance 0	62.173.138.20, IPv6 enabled
Microsoft Defender Antivirus	Real-Time Protection: On
Feedback & Diagnostics	Settings
IE Enhanced Security Configuration	On
Time zone	(UTC-08:00) Pacific Time (US & Canada)
Product ID	Not activated
Operating system version	Microsoft Windows Server 2022 Standard
Hardware information	Red Hat KVM
Processors	QEMU Virtual CPU version 2.5+
Installed memory (RAM)	2 GB
Total disk space	39.9 GB

EVENTS
All events | 12 total

Server Name	ID	Severity	Source	Log	Date and Time
WIN-B5656MOF35Q	98	Warning	Microsoft-Windows-Ntfs	System	12/7/2023 7:40:03 AM
WIN-B5656MOF35Q	10149	Warning	Microsoft-Windows-Windows Remote Management	System	12/7/2023 6:39:44 AM
WIN-B5656MOF35Q	8198	Error	Microsoft-Windows-Security-SPP	Application	12/7/2023 6:39:18 AM
WIN-B5656MOF35Q	8198	Error	Microsoft-Windows-Security-SPP	Application	12/7/2023 6:39:13 AM
WIN-B5656MOF35Q	8198	Error	Microsoft-Windows-Security-SPP	Application	12/7/2023 6:39:13 AM
WIN-B5656MOF35Q	134	Warning	Microsoft-Windows-Time-Service	System	12/7/2023 6:38:30 AM
WIN-B5656MOF35Q	134	Warning	Microsoft-Windows-Time-Service	System	12/7/2023 6:38:18 AM

4)Появится окно с параметрами конфигурации, где надо переключить состояние настроек в Отключить/Off для администраторов и пользователей. После нажмите Ок.



5) Теперь нажмите F5, чтобы обновились параметры локального сервера. Затем проверьте, что конфигурация усиленной безопасности перешла в состояние Отключено/Off.

←→

Server Manager ▸ Local Server

↺ | 🚩 Manage Tools View Help

Dashboard

Local Server

All Servers

File and Storage Services ▸

PROPERTIES

For WIN-B5656MOF35Q

TASKS ▾

Computer nameWIN-B5656MOF35Q

WorkgroupWORKGROUP

Last installed updates5/30/2023 10:48 PM

Windows UpdateDownload updates only, using Windows Update

Last checked for updatesYesterday at 11:44 PM

Microsoft Defender FirewallPublic: On

Remote managementEnabled

Remote DesktopEnabled

NIC TeamingDisabled

Ethernet Instance 062.173.138.20, IPv6 enabled

Microsoft Defender AntivirusReal-Time Protection: On

Feedback & DiagnosticsSettings

IE Enhanced Security ConfigurationOff

Time zone(UTC-08:00) Pacific Time (US & Canada)

Product IDNot activated

Operating system versionMicrosoft Windows Server 2022 Standard

Hardware informationRed Hat KVM

ProcessorsQEMU Virtual CPU version 2.5+

Installed memory (RAM)2 GB

Total disk space39.9 GB

EVENTS

All events | 12 total

TASKS ▾

Filter 🔍

⌵ ⌵ ⌵

⌵

Server Name	ID	Severity	Source	Log	Date and Time
WIN-B5656MOF35Q	98	Warning	Microsoft-Windows-Ntfs	System	12/7/2023 7:40:03 AM
WIN-B5656MOF35Q	10149	Warning	Microsoft-Windows-Windows Remote Management	System	12/7/2023 6:39:44 AM
WIN-B5656MOF35Q	8198	Error	Microsoft-Windows-Security-SPP	Application	12/7/2023 6:39:18 AM
WIN-B5656MOF35Q	8198	Error	Microsoft-Windows-Security-SPP	Application	12/7/2023 6:39:13 AM
WIN-B5656MOF35Q	8198	Error	Microsoft-Windows-Security-SPP	Application	12/7/2023 6:39:13 AM
WIN-B5656MOF35Q	134	Warning	Microsoft-Windows-Time-Service	System	12/7/2023 6:38:30 AM
WIN-B5656MOF35Q	134	Warning	Microsoft-Windows-Time-Service	System	12/7/2023 6:38:18 AM

🪟 🔍 Type here to search

🖨️

🌐

📁

🖨️

⬆️ 🔊 🔴

12:07 AM

12/7/2023

💬

Готово.

Версия #2
Кирилл создал 7 декабря 2023 07:51:53
Кирилл обновил 7 декабря 2023 08:11:57